

Flor è un tappeto realizzato con la tecnica di hand tufting.

I motivi floreali che decorano il tappeto sono realizzati con punti bouclé eseguiti con trecce piatte di lana.

I punti sono inseriti allo stesso livello del fondo di lana o di seta.

Fondo e trecce sono tinti nello stesso colore; la tintura su seta rende tutte le tonalità più chiare e questo crea un effetto tono su tono.

È prevista la scelta di un solo colore.

TAFL01 lana / Wool  
TAFL01S seta / Silk



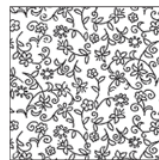
cm 200 x 200  
79" x 79"

TAFL02 lana / Wool  
TAFL02S seta / Silk



cm 200 x 240  
79" x 94"

TAFL03 lana / Wool  
TAFL03S seta / Silk



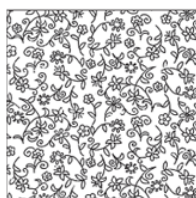
cm 240 x 240  
94" x 94"

TAFL04 lana / Wool  
TAFL04S seta / Silk



cm 200 x 300  
79" x 118"

TAFL05 lana / Wool  
TAFL05S seta / Silk



cm 300 x 300  
118" x 118"