

Shang è un tappeto modulare realizzato a mano con una corda in lana mélangé.

Il tappeto è assemblato interamente a mano e cucito poi con punti eseguiti a macchina nello stesso colore della corda.

Attraverso gli spazi lasciati liberi dal sistema di unione si intravede il pavimento.

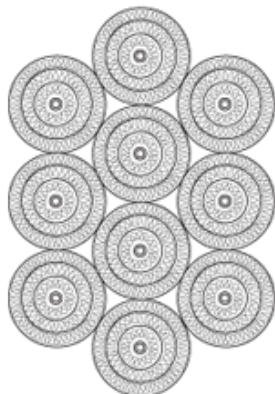
Shang è disponibile in tre versioni:

- tappeto realizzato dall'unione di moduli tondi decorati cuciti in modo da ottenere una sequenza geometrica alternata; ogni modulo ha un diametro di cm 70,
- tappeto costituito da un unico modulo tondo decorato,
- tappeto costituito da un unico modulo pentagonale decorato.

Per ciascuna versione è prevista la scelta di un solo colore.

Materiali e lavorazioni sconsigliano l'utilizzo di Shang in zone di grande passaggio.

TASHL01



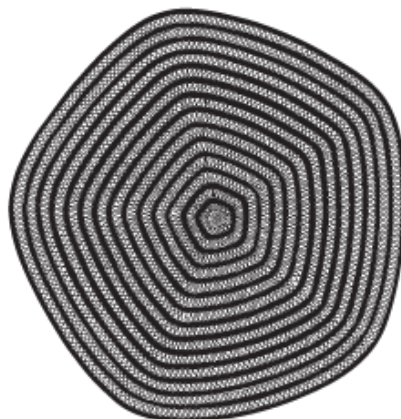
cm 200 x 280
79" x 110"

TASHL02



cm Ø 200
79"

TASHL05



cm 335
132"