



Imperfetto è un tappeto in feltro realizzato dall'unione di elementi cuciti a punto Zigzag.

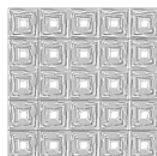
La superficie del tappeto è composta da elementi quadrati ricamati con punto Matelassé; ogni elemento misura cm 40 x 40.

Il ricamo di ciascun elemento definisce una spirale quadrata irregolare.

La cucitura perimetrale è eseguita a punto Cavallo.

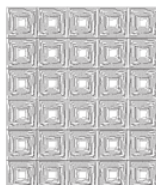
Il tappeto può essere prodotto solo con doppio strato di feltro.

TAIM01



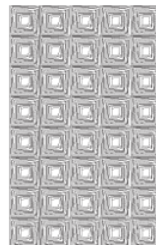
cm 200 x 200
79" x 79"

TAIM02



cm 200 x 240
79" x 94"

TAIM03



cm 200 x 320
79" x 126"