

Donna Costanza è un tappeto modulare per esterni e interni con decorazione realizzata a mano.

Il ricamo viene eseguito con una treccia piatta tinta unita o bicolore in filato Rope su elementi colore sand di cm 50 x 50 ciascuno, che costituiscono il backing del tappeto.

Una volta ricamati, gli elementi sono uniti fra loro a formare la superficie del tappeto con un nastro in filato Rope dello stesso colore del backing.

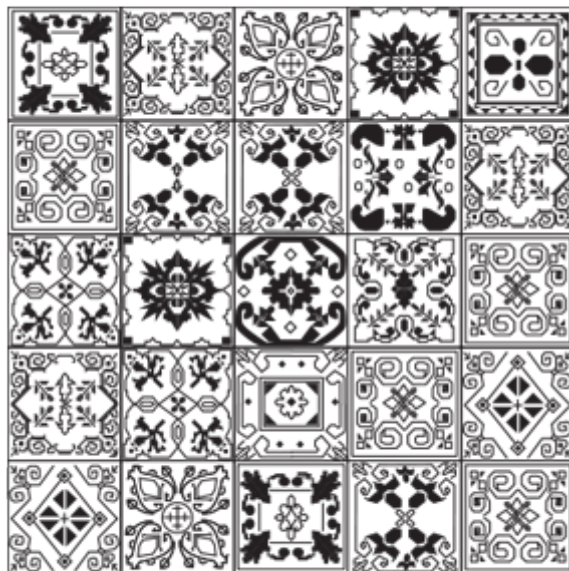
Gli elementi che compongono Donna Costanza sono tutti diversi l'uno dall'altro.

Attraverso gli spazi lasciati liberi da questo tipo di lavorazione e attraverso la trama del tessuto si intravede il pavimento.

È prevista la scelta di un massimo di quattro colori.

La lavorazione manuale e la preziosità dei decori sconsigliano l'utilizzo di Donna Costanza in zone di grande passaggio.

TADN06



cm 250 x 250
98" x 98"