

Donna Florio è un tappeto modulare per esterni e interni con decorazione realizzata a mano.

Il ricamo viene eseguito con una treccia piatta tinta unita o bicolore in filato Rope su elementi colore sand di cm 50 x 50 ciascuno, che costituiscono il backing del tappeto.

Una volta ricamati, gli elementi sono uniti fra loro a formare la superficie del tappeto con un nastro in filato Rope dello stesso colore del backing.

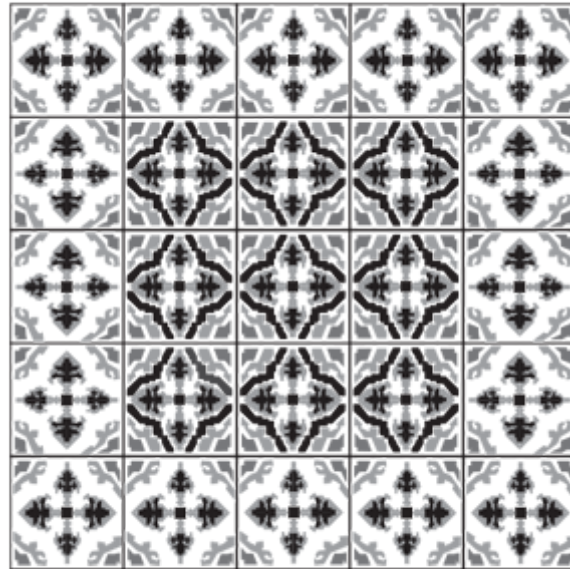
Donna Florio è prodotto con due decori, uno per la parte centrale del tappeto, uno per la cornice.

Attraverso gli spazi lasciati liberi da questo tipo di lavorazione e attraverso la trama del tessuto si intravede il pavimento.

È prevista la scelta di un massimo di tre colori.

La lavorazione manuale e la preziosità dei decori sconsigliano l'utilizzo di Donna Florio in zone di grande passaggio.

TADR06



cm 250 x 250  
98" x 98"