



Tavoli da pranzo.

La serie Sciara comprende anche tavolini e consolle disponibili in diverse dimensioni.

Struttura: acciaio inox AISI 304 verniciato opaco in color grigio lava o verniciato lucido (colori di riferimento: campionario legno Mano Lucida).

Puntali in materiale plastico.

Superficie di appoggio: alveolare di alluminio, verniciato opaco o lucido in abbinamento al colore della struttura.

Piano: composto da più elementi in lava con decoro in vetro.

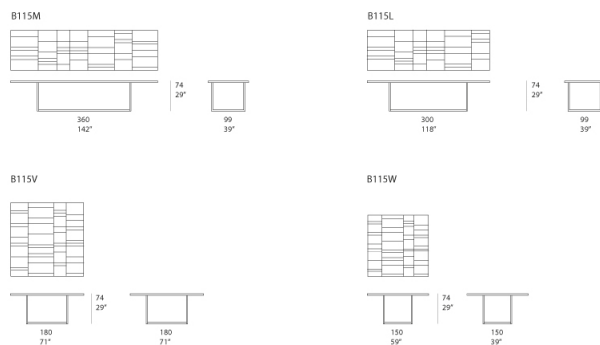
Note:

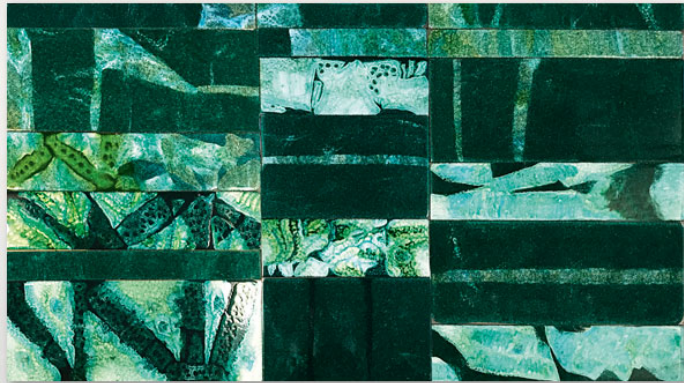
La decorazione del piano è realizzata a mano e rende unico ogni singolo pezzo. Il materiale, il particolare tipo di lavorazione e la tecnica usata per la produzione creano elementi dal disegno diverso, che a loro volta compongono piani differenti anche della stessa partita. L'irregolarità è la caratteristica distintiva di questa lavorazione.

Gli elementi in lava che compongono i piani di Sciara possono essere utilizzati anche per il rivestimento e la decorazione di superfici verticali

Il prodotto può essere usato anche in ambienti interni.

È consigliato l'uso di un Winter Set di protezione.





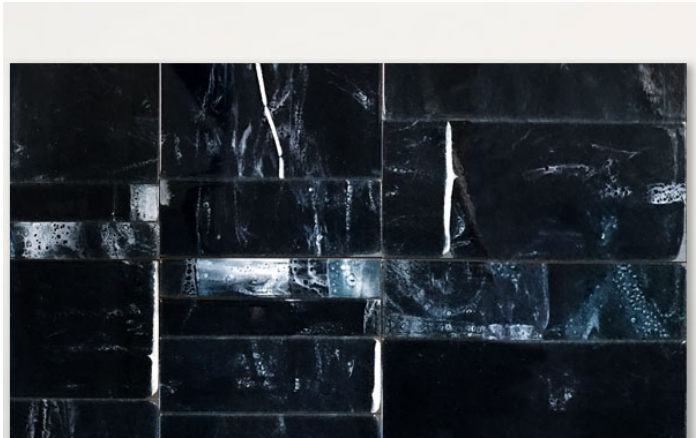
PV162



PV155



PV156



PV159



PV153



PV157



PV152