



Poltroncina con rivestimento fisso intrecciato a mano sulla struttura.

La serie Telar comprende anche una sedia con e senza braccioli, un divano due posti, una chaise longue, un lettino e un pouf.

Struttura: acciaio inox AISI 316 verniciato lucido (colori di riferimento: campionario legno Mano Lucida), puntali in materiale plastico.

Rivestimento: fisso, intrecciato a mano con cinghie elastiche di diverse dimensioni rivestire in filato Rope.

Note:

L'intreccio di rivestimento è disponibile in due versioni, entrambe realizzate con cinghie elastiche di due dimensioni diverse.

Il prodotto può essere usato anche in ambienti interni.

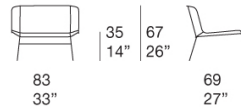
È consigliato l'uso di un Winter Set di protezione.

Premi:

La serie Telar ha vinto il premio RED DOT BEST OF THE BEST 2020.

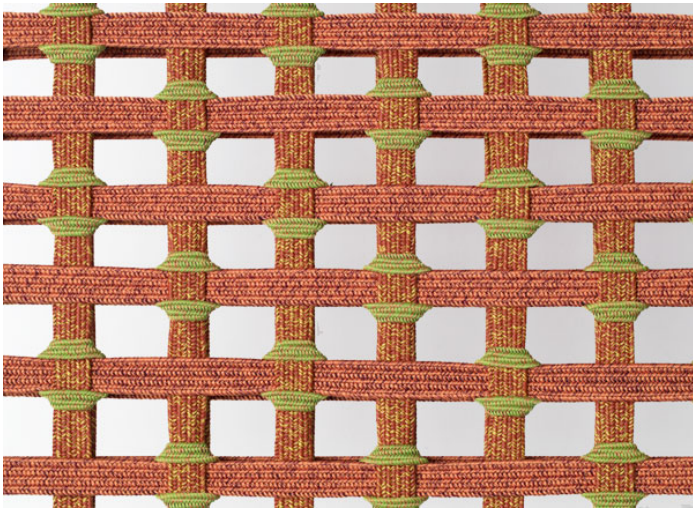
La serie Telar è stata finalista al NYCxDESIGN AWARDS 2020.

B157A - B157C



Telar

design : L. Obregón



intreccio/weave 3B



intreccio/weave 1A