

Tappeto modulare per esterni e interni realizzato unendo fra loro elementi in tessuto Maris.

La superficie del tappeto è formata da strisce parallele di dimensioni diverse. Le strisce vengono accostate secondo uno schema prestabilito, distanziate fra loro, intrecciate in modo ortogonale e infine unite con punto Zigzag.

Attraverso gli spazi lasciati liberi da questo tipo di lavorazione e attraverso la trama del tessuto si intravede il pavimento.

È prevista la scelta di un solo colore mélange.

TM55M04



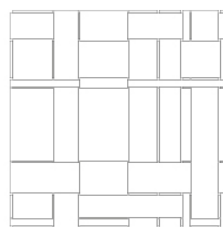
cm 200 x 200
79" x 79"

TM55M06



cm 200 x 300
79" x 118"

TM55M07



cm 300 x 300
118" x 118"