



Tappeto modulare per esterni e interni realizzato dall'unione di strisce di larghezza cm 100 ciascuna tessute a telaio in filato Twitape.

Le strisce sono unite in senso longitudinale con una cucitura a punto Zigzag; altre cuciture perpendicolari a queste, anch'esse eseguite a punto Zigzag e posizionate in sequenza alternata secondo uno schema prestabilito, ne decorano la superficie.

Ogni cucitura prevede l'inserimento, fra gli elementi tessuti, di una treccia piatta in filato Twitape dello stesso colore del tappeto.

Il numero delle strisce varia in funzione delle dimensioni del tappeto.

Naxos è rifinito lungo tutto il perimetro con la stessa treccia piatta inserita fra gli elementi tessuti.

È prevista la scelta di un colore.

ATTENZIONE:

La prima variante proposta a seguire, TP4021, è valida sia per le tonalità sia per la tipologia di intreccio che caratterizza il tappeto Naxos.

Le varianti successive, da TP4022 in poi, sono valide solo come riferimento colore.

TNXN01



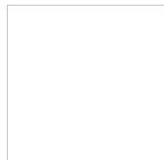
cm 200 x 200
79" x 79"

TNXN03

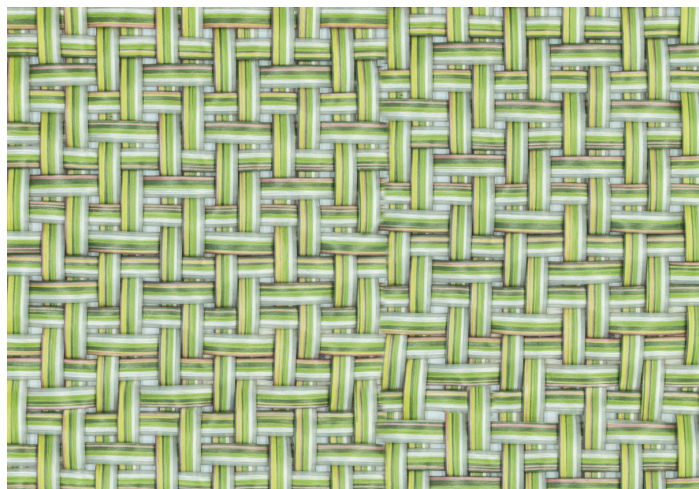


cm 200 x 300
79" x 118"

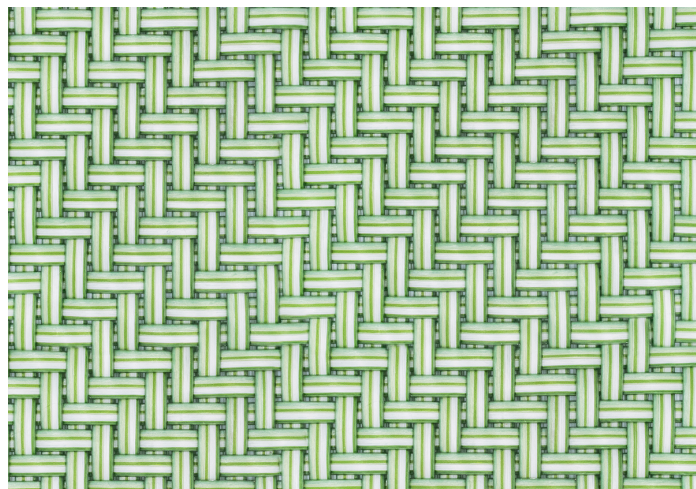
TNXN04



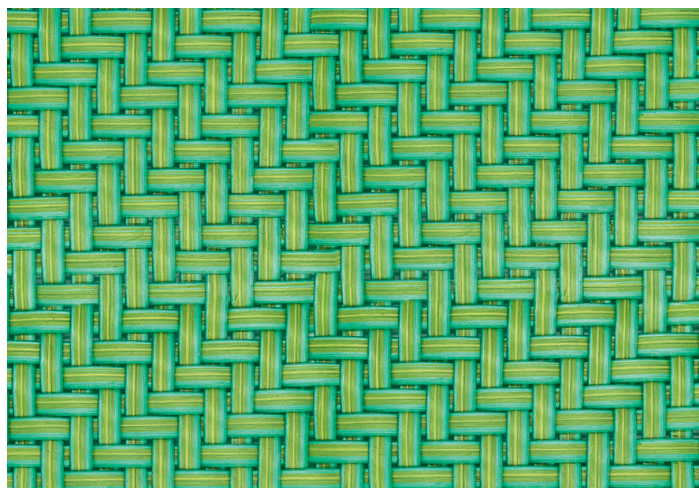
cm 300 x 300
118" x 118"



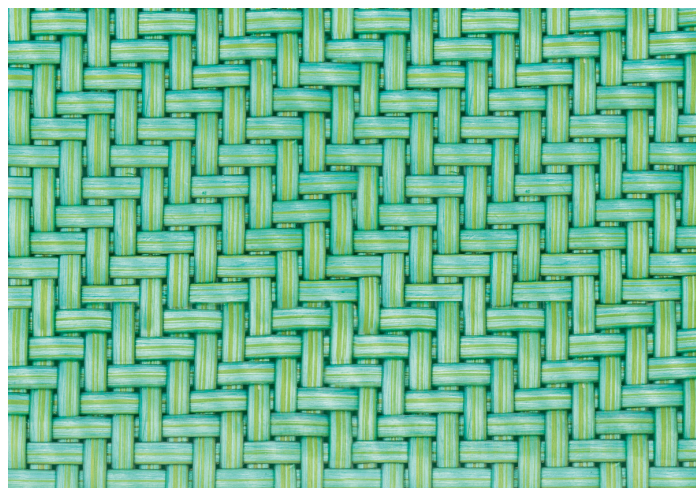
TP4021 - riferimento valido per colore e per intreccio / reference for colour and weave



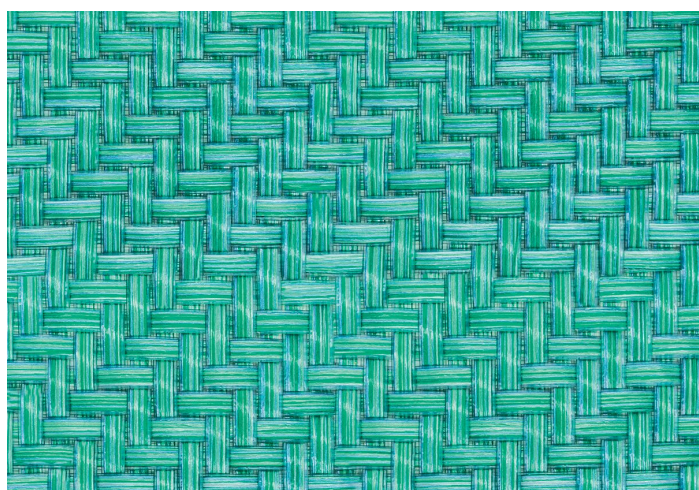
TP4022 - riferimento colore / colour reference



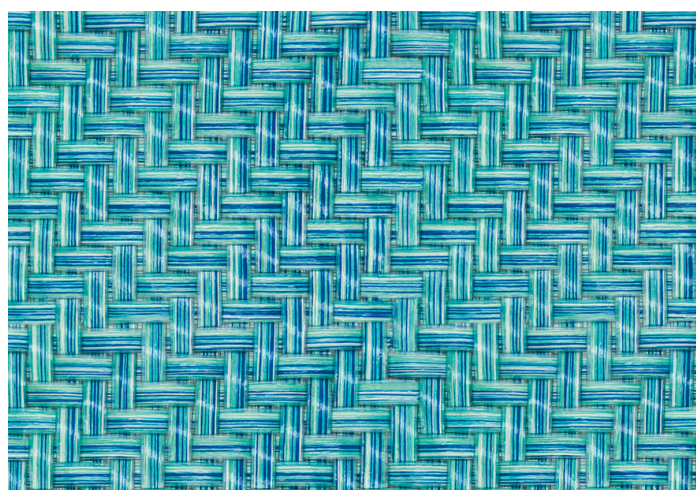
TP4034 - riferimento colore / colour reference



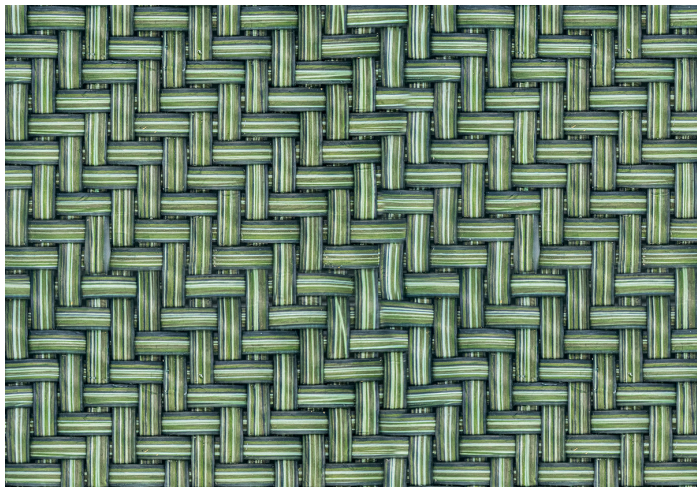
TP4023 - riferimento colore / colour reference



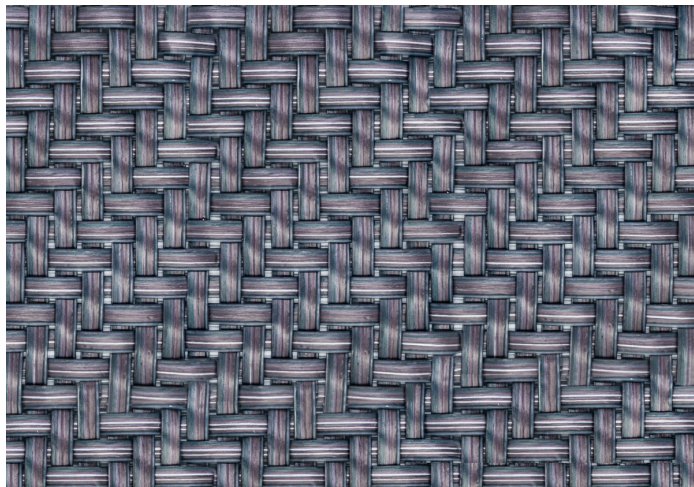
TP4036 - riferimento colore / colour reference



TP4035 - riferimento colore / colour reference



TP4019 - riferimento colore / colour reference



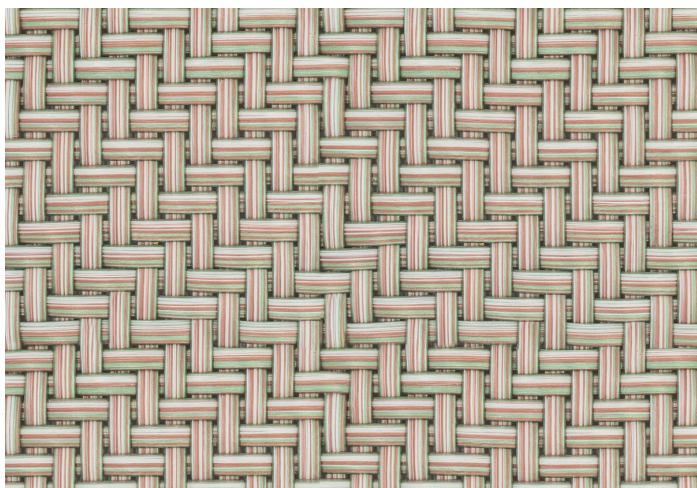
TP4029 - riferimento colore / colour reference



TP4018 - riferimento colore / colour reference



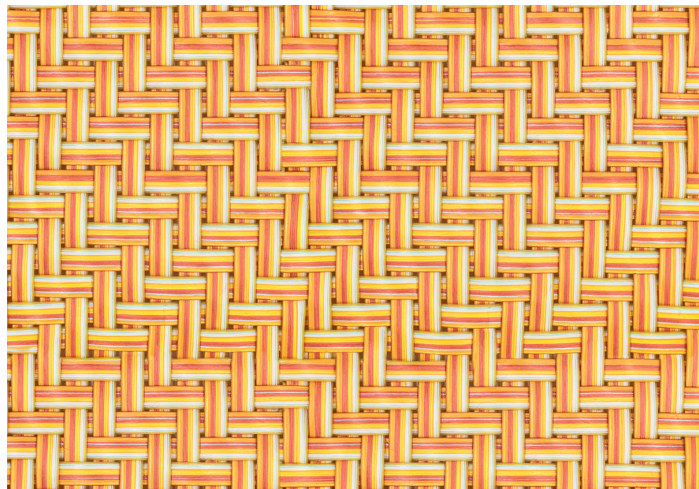
TP4030 - riferimento colore / colour reference



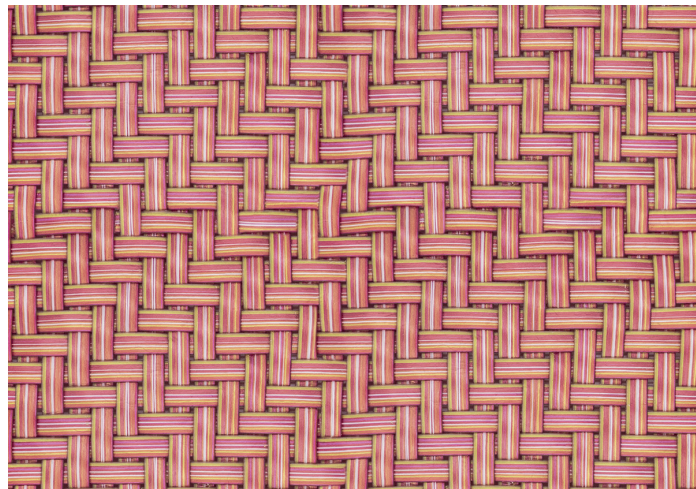
TP4033 - riferimento colore / colour reference



TP4028 - riferimento colore / colour reference



TP4027 - riferimento colore / colour reference



TP4026 - riferimento colore / colour reference