

Tappeto modulare per esterni e interni realizzato dall'unione di strisce di larghezza cm 100 ciascuna tessute a telaio in filato Twitape. L'intreccio geometrico del filato ricorda una lavorazione tradizionale in paglia.

Le strisce sono unite fra loro in senso longitudinale con una cucitura a punto Zigzag; altre cuciture perpendicolari a queste, anch'esse eseguite a punto Zigzag e posizionate in sequenza alternata secondo uno schema prestabilito, ne decorano la superficie.

Il numero delle strisce varia in funzione delle dimensioni del tappeto.

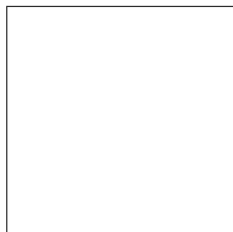
Tindari è rifinito con una frangia lungo tutto il perimetro.

È prevista la scelta di un colore.

ATTENZIONE:

Le varianti proposte a seguire non riproducono l'intreccio del tappeto Tindari ma sono valide solo come riferimento colore.

TND01



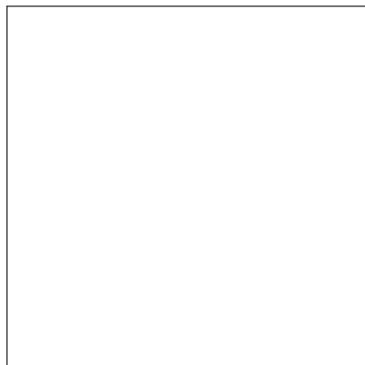
cm 200x200
79"x79"

TND03

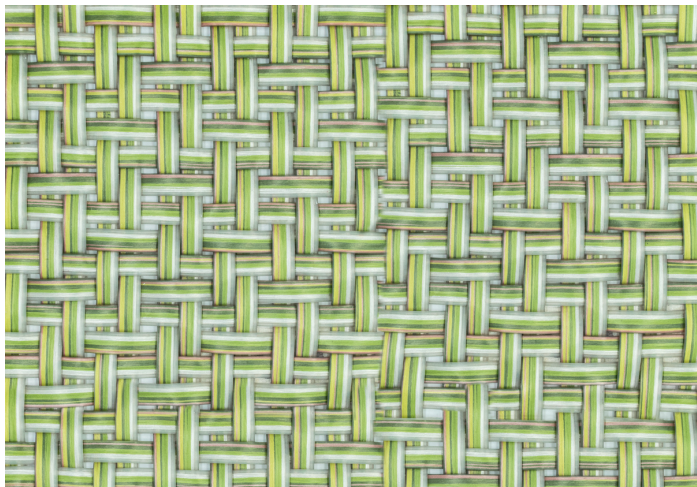


cm 200x300
79"x118"

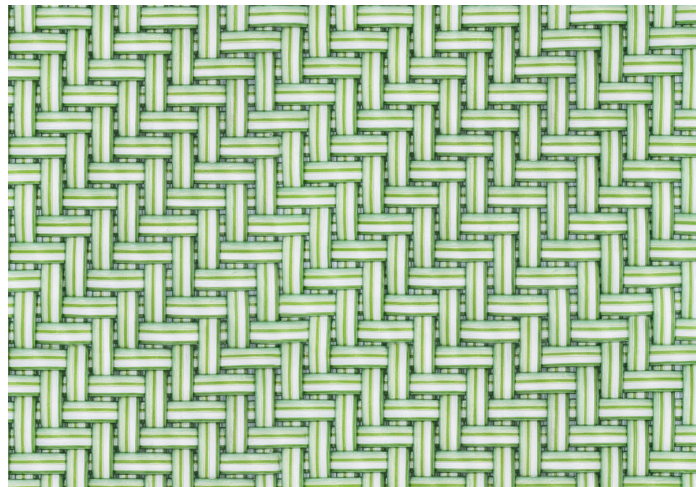
TND04



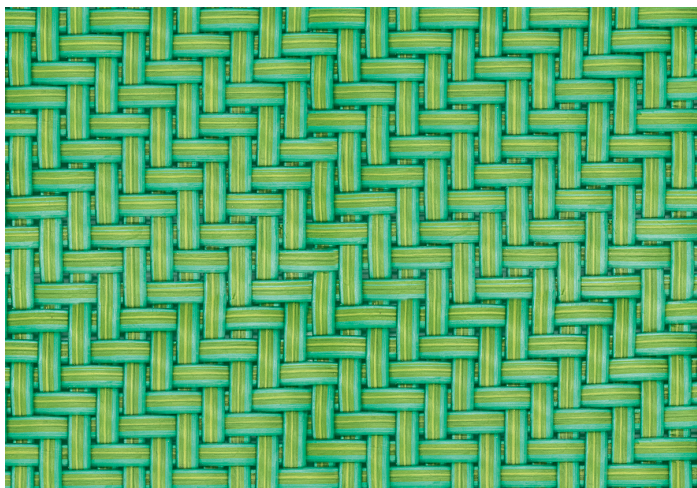
cm 300x300
118"x118"



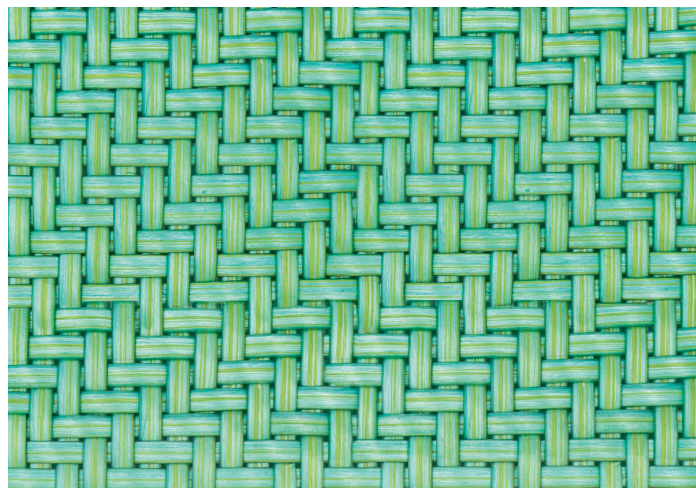
TP4021 - riferimento colore / colour reference



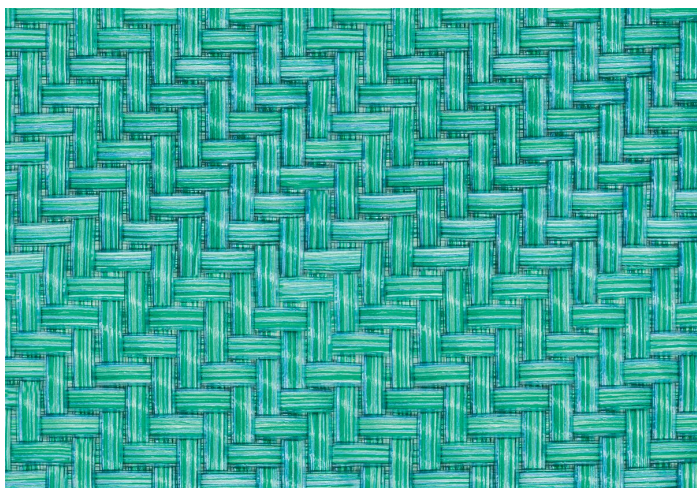
TP4022 - riferimento colore / colour reference



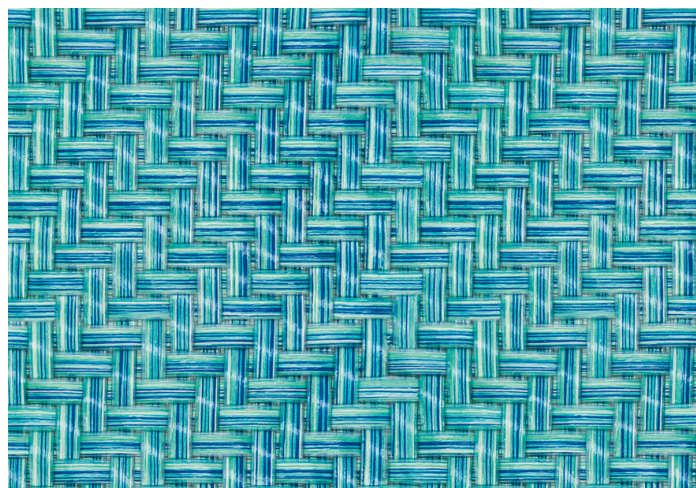
TP4034 - riferimento colore / colour reference



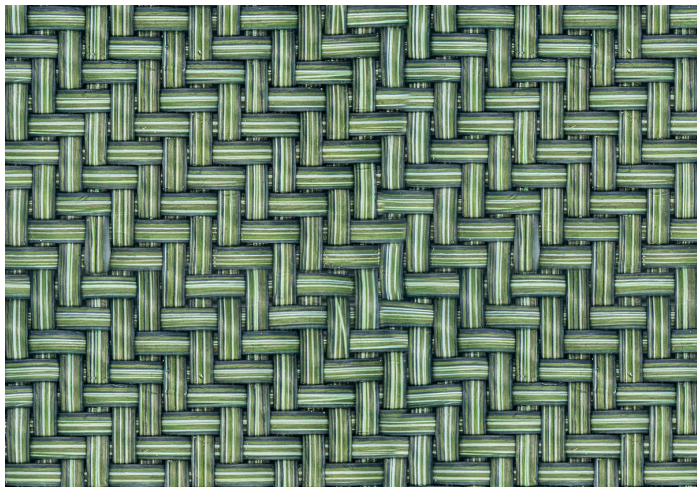
TP4023 - riferimento colore / colour reference



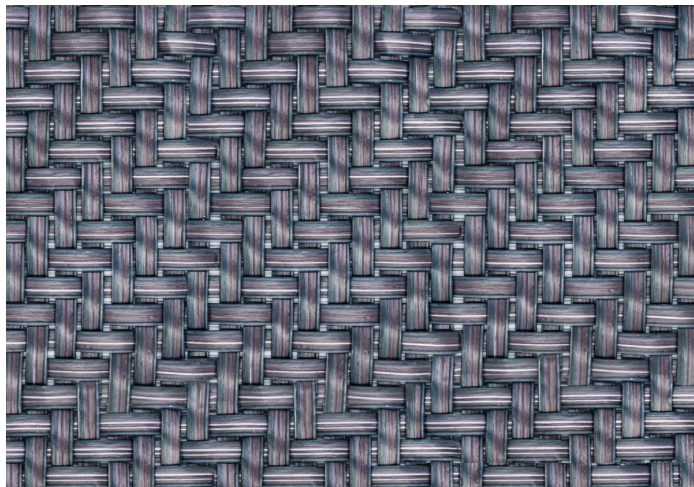
TP4036 - riferimento colore / colour reference



TP4035 - riferimento colore / colour reference



TP4019 - riferimento colore / colour reference



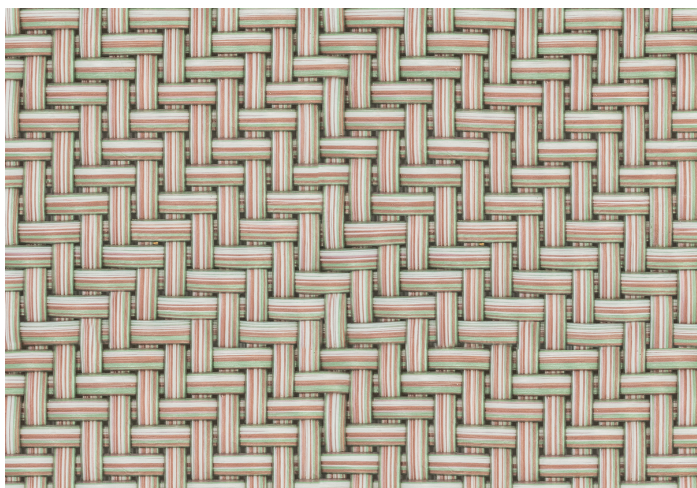
TP4029 - riferimento colore / colour reference



TP4018 - riferimento colore / colour reference



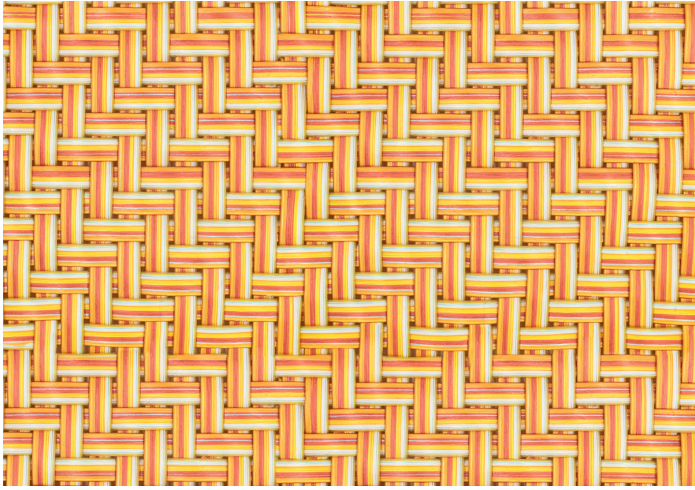
TP4030 - riferimento colore / colour reference



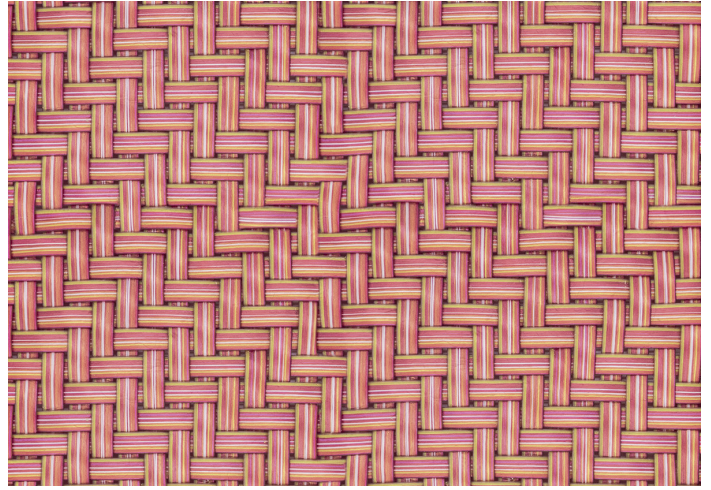
TP4033 - riferimento colore / colour reference



TP4028 - riferimento colore / colour reference



TP4027 - riferimento colore / colour reference



TP4026 - riferimento colore / colour reference