



Divano due posti con rivestimento fisso intrecciato a mano sulla struttura.

La serie Telar comprende anche una poltroncina, una sedia con e senza braccioli, una chaise longue, un lettino e un pouf.

Struttura: acciaio inox AISI 316 verniciato lucido (colori di riferimento: campionario legno Mano Lucida), puntali in materiale plastico.

Rivestimento: fisso, intrecciato a mano con cinghie elastiche di diverse dimensioni rivestire in filato Rope.

Note:

L'intreccio di rivestimento, disponibile nella sola versione 1A, è realizzato con cinghie elastiche di due dimensioni diverse.

Il prodotto può essere usato anche in ambienti interni.

È consigliato l'uso di un Winter Set di protezione.

Premi:

La serie Telar ha vinto il premio RED DOT BEST OF THE BEST 2020.

La serie Telar è stata finalista al NYCxDESIGN AWARDS 2020.

B157P



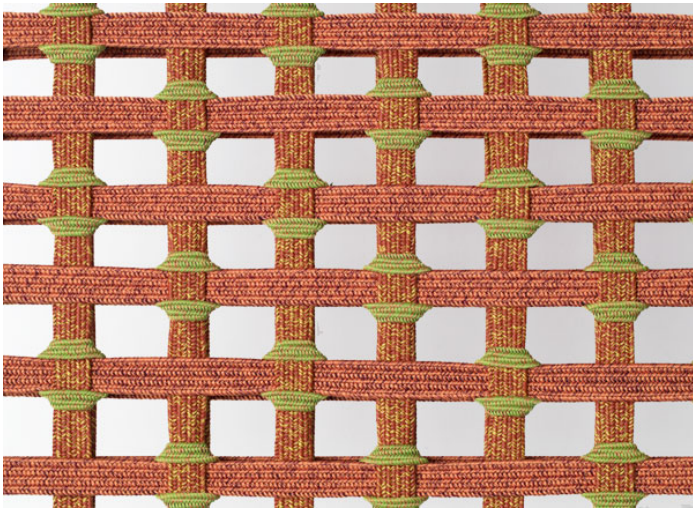
164
65"



35 73
14" 29"



107
42"



intreccio/weave 3B



intreccio/weave 1A