

Ein so innovativer Entwurf wie das H.O.M.E. Haus 2021 von DMAA braucht kompromisslose Interiors. Das H.O.M.E.-Team, allen voran Desirée Treichl-Stürgkh, hat das Indoor/Outdoor-Haus eingerichtet. Zusätzlich haben bekannte Premium-Marken exklusiv für H.O.M.E. Mono-Brand-Vorschläge entworfen

Wohnen im H.O.M.E. Haus 2021

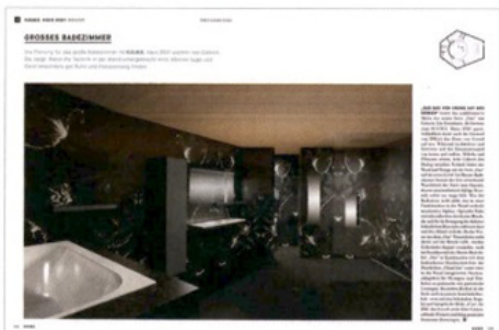


144 DER WOHNBEREICH

Open-Air-Leben auf der Terrasse des H.O.M.E. Hauses 2021 – mit orientalischem inspirierten Teppichen und von viel Grün umgeben

102 DIE KÜCHE

Vincent Van Duysens großzügiger und luxuriöser Entwurf *Intersection* für DADA



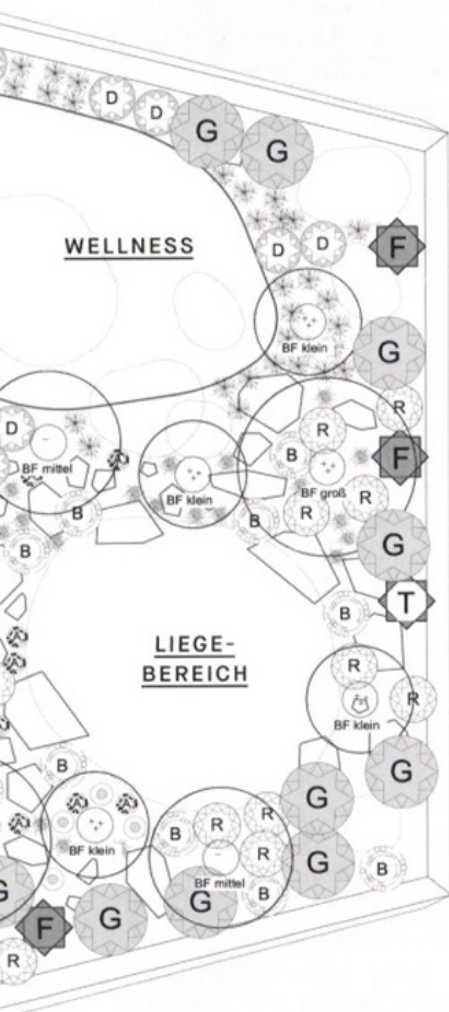
124 DIE BADEZIMMER

In einem Haus, das das Wohnen neu erfindet, ein Bad von GEBERIT, das Bäder von Grund auf neu denkt

WIE RICHTET MAN das Haus der Zukunft ein? So: Man bittet Brands, deren Designs man bewundert, um Vorschläge für die Küche, die Bäder, den Wohnbereich und so weiter. Man macht sich Gedanken darüber, welche Möbel indoor und outdoor gleich gut funktionieren, weil im H.O.M.E. Haus 2021 schließlich beides ineinander übergeht. Man überlegt sich, wie sich die Transparenz und der offene Grundriss des Entwurfes von DMAA mit den Bedürfnissen nach Privatheit und Intimität verbinden lassen. Und dann kuratiert man Sehnsuchtsräume, die aus dem Vollen schöpfen: eine Terrasse, auf der man gemütlich unter den Sternen liegen kann, eine Küche, in der das Kochen und das Genießen zusammenfinden, edle Bäder, großzügige Schlafzimmer, ein Home-Office im Grünen. Dazu State-of-the-Art-Geräte für das Home-Entertainment und die Küche, smarte Garderoben, alles, was man gerne hätte, wenn man in die Zukunft einziehen könnte. Wie das aussieht und zusammenpasst, kann man auf den folgenden Seiten besichtigen – auf Renderings, die unsere Architekten von DMAA für uns hergestellt haben. **12**

DAS GREENHOUSE

Im H.O.M.E. Haus 2021 von DMAA muss man das Haus nicht verlassen, um in der Natur zu sein: Man wohnt in ihr. Das Dach eröffnet Rundumblicke in den Himmel, der Schreibtisch steht im Grünen, die Dusche unter den Sternen. Auf den folgenden Seiten: die besten Möbel für das revolutionäre Indoor/outdoor-Konzept



H.O.M.E.-KURATIERUNG INTERIOR DESIRÉE TREICHL-STÜRGGH

REDAKTION LUISA SILLER, LARA GALLOB, SANDRA PISKE

RENDERINGS TONI NACHEV/DMAA

DMAA COORDINATION ERNESTO MULCH, TOM HINDELANG

STYLEGUIDE

- 138 TERRASSENTÜR *Sky-Frame*
- 140 SONNENSCHUTZ *Duette, C4sun*
- 142 LEUCHTEN OUTDOOR *Artemide, Fermob, Tribù, Ethimo, Flos, Emu, Vondom, Kettal*
- 144 TERRASSE/PATIO *Cassina, Freifrau, Brokis, Walter Knoll, Roda, Paola Lenti*
- 146 TERRASSE/PATIO *Walter Knoll*
- 147 HOME-OFFICE *Walter Knoll*
- 148 HOME-OFFICE *Team 7*
- 150 HOME-OFFICE *USM*
- 152 WELLNESS/SPA *Bette, Geberit*
- 154 WELLNESS/SPA *Emu, Gervasoni, Ethimo, B&B Italia, Petite Friture, Tribù, Vifa, Liu Jo, Minotti, Iris Ceramica, Porzellanosa*

TERRASSE: DIE H.O.M.E.-BÜHNE

Hauptplatz im **H.O.M.E.** Haus 2021 ist die runde Terrasse.
Die Hauptdarsteller: ein Ensemble von Design-Ikonen





OPEN AIR

01 Klassiker: Der *Kangaroo Chair* wurde von Pierre Jeanneret für das Krankenhaus der indischen Stadt Chandigarh entworfen. CASSINA hat ihn neu aufgelegt, € 1.903 **02** Auf dem *Leyasol Wingback Swing Seat* kann man drinnen oder draußen schwingen. Von Hoffmann Kahleiss Design für FREIFRAU, ab € 2.158

03 Boris Klimeks Leuchten *Night Birds* aus Glas und Aluminium. Von BROKIS, ab € 720 **04** Vom Orient inspiriert: die *Badawi Pillows* aus handgeknüpften Teppichen. Helmut Scheufele für WALTER KNOLL, ab € 1.917 **05** Die Laterne *Pillow* kann als Boden- oder als Hängeleuchte verwendet werden. Von Gordon Guillaumier für RODA, ab € 1.265 **06** Gemütlich: *Orbitry* von PAOLA LENTI ist in verschiedenen Farben erhältlich. Ab € 10.175