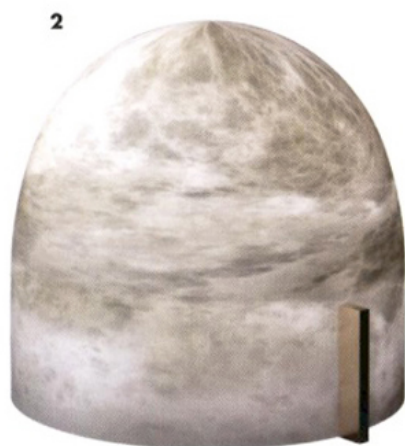


PLONGER SANS RETENUE...

ET FAIRE DIALOGUER LE STYLE DE SA MAISON AVEC LES ACCESSOIRES INSTALLÉS SUR LA PLAGE ET LE POURTOUR DU BASSIN !



1



2



3

1/Dans les airs. Lit "Shibui" en bambou, cordes de suspension en acier, design Francesco Rota, 180 x 180 cm, prix sur demande, **PAOLA LENTI** chez **SILVERA**.

2/Nomade. Lampe "Mona" en albâtre et laiton doré, autonomie 8 heures, Ø 16 x h. 15 cm, à partir de 1 560 €, **ATELIER ALAIN ELLOUZ**.

3/Elancé. Pichet "Flow" en porcelaine émaillée, l. 10 x p. 15 x h. 22 cm, 55 €, **FERM LIVING**.

4/Faire des lignes. Tapis "Vichy" en fibre Pet Yarn (plastique recyclé), 170 x 240 cm, 1 490 €, **MAISON SARAH LAVOINE**.

5/Appoint. Table "Dunes" en teck, design Yabu Pushelberg, Ø 48 x h. 50 cm, 1 498 €, **TRIBU**.

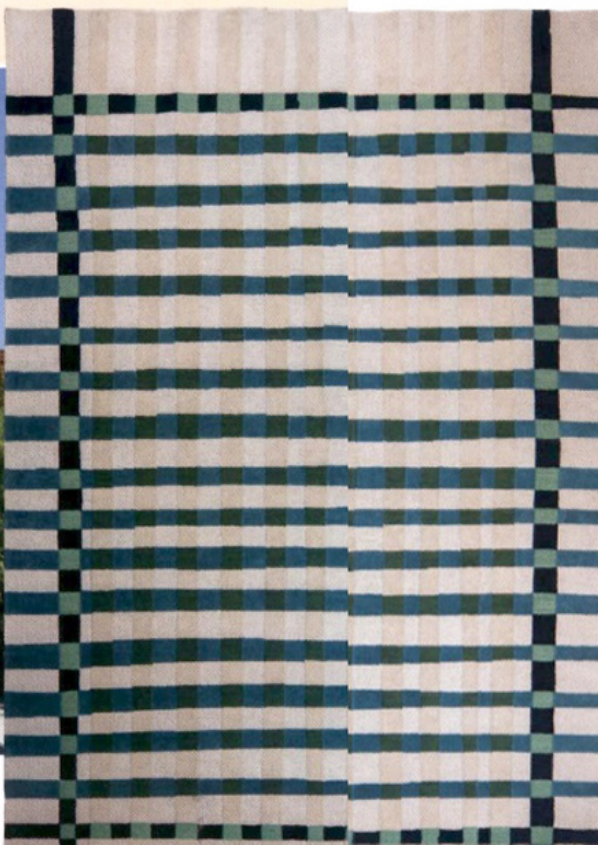
6/Coup de chaud. Eventail en bois et feuilles de palmier, Ø 30 cm, 17,95 €, **THE CONRAN SHOP**.

Adresses p. 172.

Pierre Baëlen / Réalisation Clara Le Fort; Philippe Trojan; presse

Simple et efficace

La pool-house du couloir de nage (17,20 x 4 m) fait écho aux lignes modernes de la maison et sert à la fois de salon d'été et d'espace de rangement, tandis que la plage en bois rappelle le bardage de la maison. Réalisation Piscine & Jardin, labellisée EuroPiscine.



4

5

6