

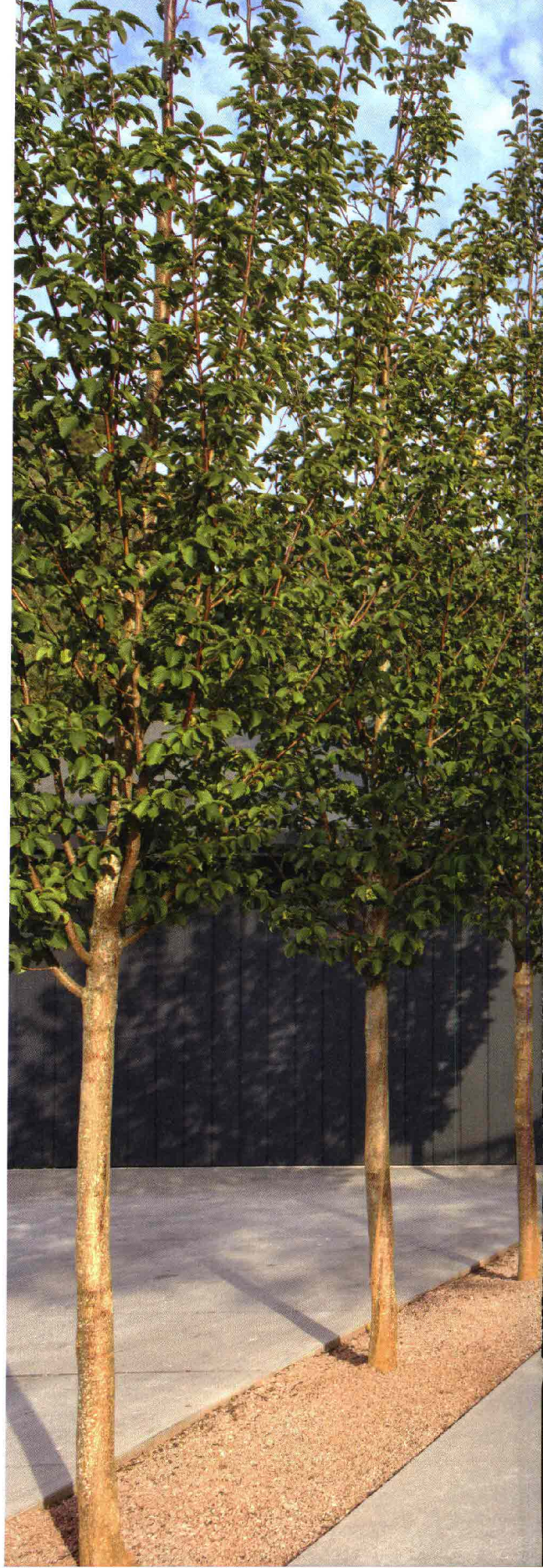
Living

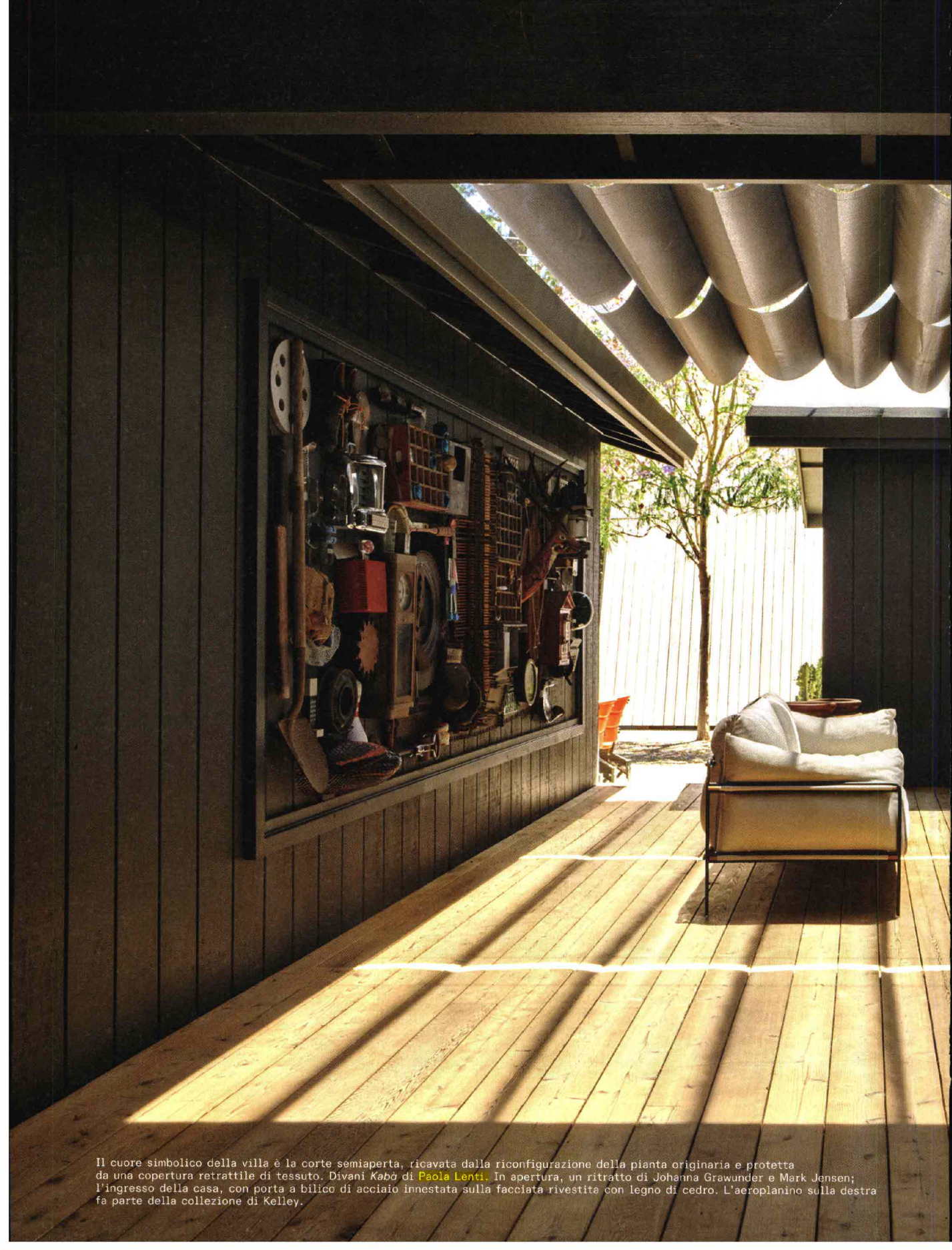
Testo Pierluigi Serraino Foto Matthew Millman

Lab

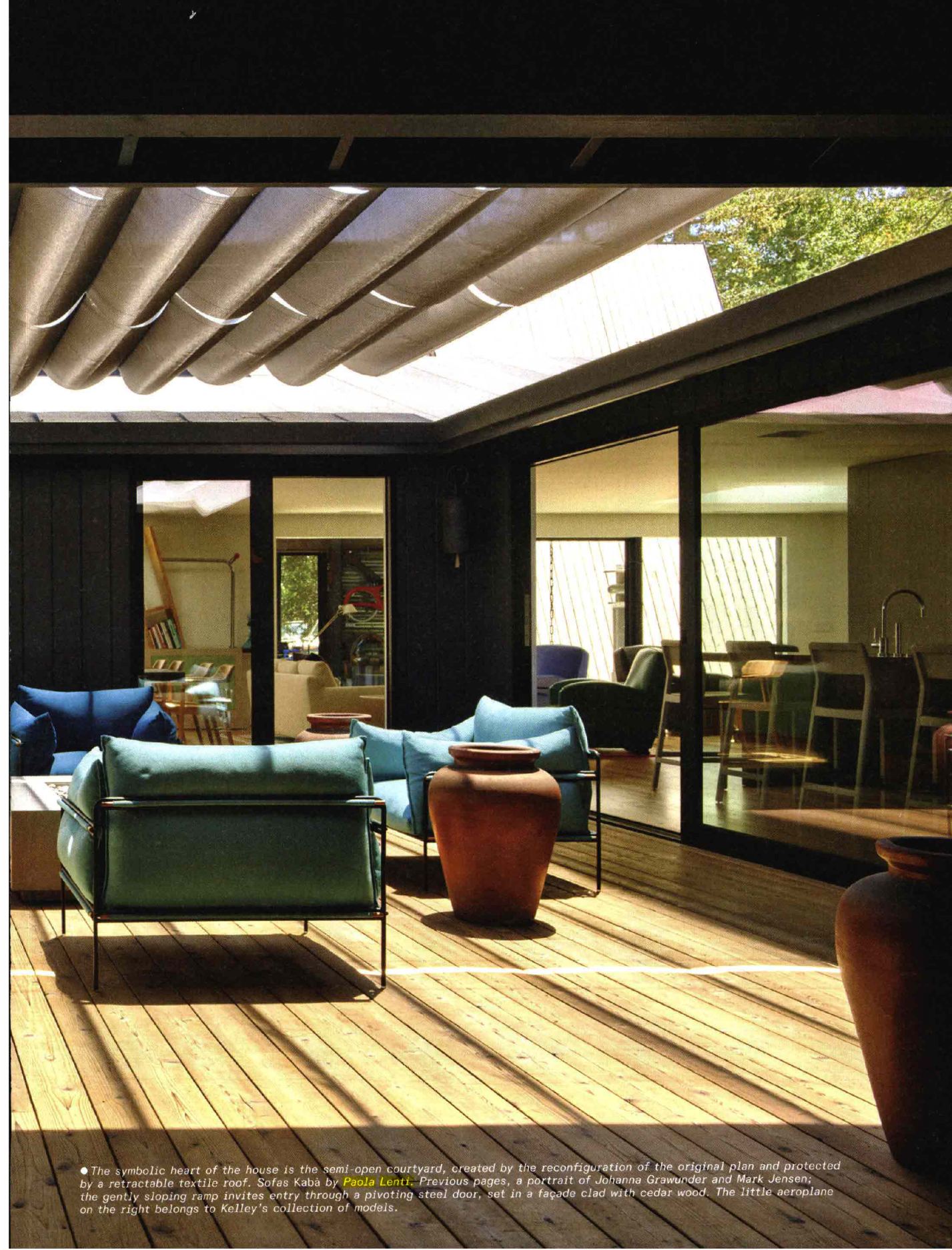


Mark Jensen e Johanna Grawunder firmano a Stanford la nuova villa del designer e imprenditore David Kelley. Spazi liberi e stanze a cielo aperto si susseguono fino a culminare in uno spettacolare atelier a doppia altezza ● *Mark Jensen and Johanna Grawunder have designed the new home of the designer and entrepreneur David Kelley in Stanford. A sequence of free spaces and open-air rooms that culminates in a spectacular double-height studio*





Il cuore simbolico della villa è la corte semiaperta, ricavata dalla riconfigurazione della pianta originaria e protetta da una copertura retrattile di tessuto. Divani *Kabò* di **Paola Lenti**. In apertura, un ritratto di Johanna Grawunder e Mark Jensen; l'ingresso della casa, con porta a bilico di acciaio innestata sulla facciata rivestita con legno di cedro. L'aeroplanino sulla destra fa parte della collezione di Kelley.



● The symbolic heart of the house is the semi-open courtyard, created by the reconfiguration of the original plan and protected by a retractable textile roof. Sofas Kabà by Paola Lenti. Previous pages, a portrait of Johanna Grawunder and Mark Jensen; the gently sloping ramp invites entry through a pivoting steel door, set in a façade clad with cedar wood. The little aeroplane on the right belongs to Kelley's collection of models.



LIVING DIVANI, KASBAH, DESIGN DAVID LOPEZ QUINCOCES Sistema modulare con cuscinate di schiuma poliuretana a cellula aperta TCL, rivestite con materassina di microflock riciclato per uso esterno e fodera di copertura in tessuto idrorepellente. Struttura portante e piedini in massello di Teak Burma con finitura a oli vegetali idro-oleorepellenti. Lunghezza della composizione in foto: cm 465.

● A modular system with TCL open-cell polyurethane foam cushions, covered with a mat made of recycled microflock for outdoor use with water-repellent fabric covers. The structural load-bearing body is made of Diade, a patented, 100% recyclable material obtained by combining a white polyolefin support with Maris fabric. The removable polyester fibre headrest is covered in Brio fabric. Available also with a matt painted stainless steel base, it measures 71x176 cm, height 53 cm. paolalenti.it



PAOLA LENTI, COLLEZIONE SUN, DESIGN FRANCESCO ROTA Chaise longue impilabile con scocca strutturale di materiale brevettato Diade, 100% riciclabile, ottenuto dall'accoppiamento di una lastra portante bianca di poliolefine con il tessuto Maris. Poggiatesta removibile di fibra di poliestere rivestito con tessuto Brio. Disponibile anche con base di acciaio inox verniciato opaco, misura cm 71x176x53 h.

● Stackable chaise longue. The structural load-bearing body is made of Diade, a patented, 100% recyclable material obtained by combining a white polyolefin support with Maris fabric. The removable polyester fibre headrest is covered in Brio fabric. Available also with a matt painted stainless steel base, it measures 71x176 cm, height 53 cm. paolalenti.it